



CÔNG TY TNHH ĐIỆN CƠ HÀ NỘI
HANOI ELECTRICAL MECHANICAL COMPANY LIMITED

**LARGE ELECTRIC MACHINE
MAINTENANCE
& REPAIR
SERVICES**



MOTORS



SERVICES



GEAR BOXES



SOLUTIONS

**COMPANY
PROFILE**

Hotline: 093 668 2129 - 0906 923 660

Website: www.heco.com.vn

Email: info@heco.com.vn

Địa chỉ: Lô J12 (a,b,c) - Đường số 10 - KCN Lê Minh Xuân - Huyện Bình Chánh - TP. Hồ Chí Minh - Việt Nam

Add: Lot J12 (a,b,c) - Street No.10 - Le Minh Xuan Industrial Park - Binh Chanh District - Ho Chi Minh City - Viet Nam

▶ ABOUT US

Giới thiệu chung03
Overview

Thông tin công ty04
Company information

Vị trí05
Locations

Lịch sử hình thành và phát triển06
Company History

Sơ đồ tổ chức07
Organizational chart

Tầm nhìn, sứ mệnh, giá trị cốt lõi08
Vision, Mission, Core values

▶ WHAT WE DO

Lĩnh vực kinh doanh09
Core Business

▶ WHAT WE HAVE

Dịch vụ ủy quyền10
Authorization services and application standards

Tiêu chuẩn dịch vụ10
Standards on Quality Management and Services

Chứng chỉ đào tạo thiết bị phòng nổ11
Ex Training certificates

Nguồn lực nhân sự12
Human resources

Năng lực thiết bị - nhà xưởng13
Capabilities - Workshop

Thiết bị đo kiểm16
Testing equipments

Dịch vụ bảo trì18
Maintenance levels

Phân tích chuyên sâu.....20
HiTech Analysis

Dịch vụ sửa chữa.....22
Main repair categories

Dịch vụ tiêu biểu24
Typical Services

▶ OUR CUSTOMERS

Khách hàng & đối tác tiêu biểu28
Customers & Partners

CONTENTS

Công ty TNHH Điện cơ Hà Nội – HECO tiền thân là Chi nhánh của Công ty cổ phần Chế tạo điện cơ Hà Nội – HEM được thành lập ngày 21.06.2002. Là đơn vị sản xuất, lắp ráp động cơ có quy mô lớn cung cấp cho thị trường Miền Nam.

Để đáp ứng nhu cầu thị trường cùng với sự phát triển của công ty, ngày 03.01.2007 từ một chi nhánh HECO đã trưởng thành và phát triển thành Công ty TNHH Điện cơ Hà Nội – HECO ngày nay.

Lĩnh vực chính của HECO:

- Cung cấp dịch vụ bảo trì và sửa chữa động cơ điện, máy phát điện công suất lớn với các dải điện áp trung thế và hạ thế trong tất cả các lĩnh vực.
- Sản xuất và thương mại các sản phẩm động cơ điện.

Với mục tiêu là đơn vị đầu ngành tại thị trường miền nam về dịch vụ sửa chữa máy điện, HECO phát huy tối đa mọi nguồn lực, đổi mới công nghệ, cam kết cung cấp dịch vụ tốt nhất cho khách hàng, đối tác.

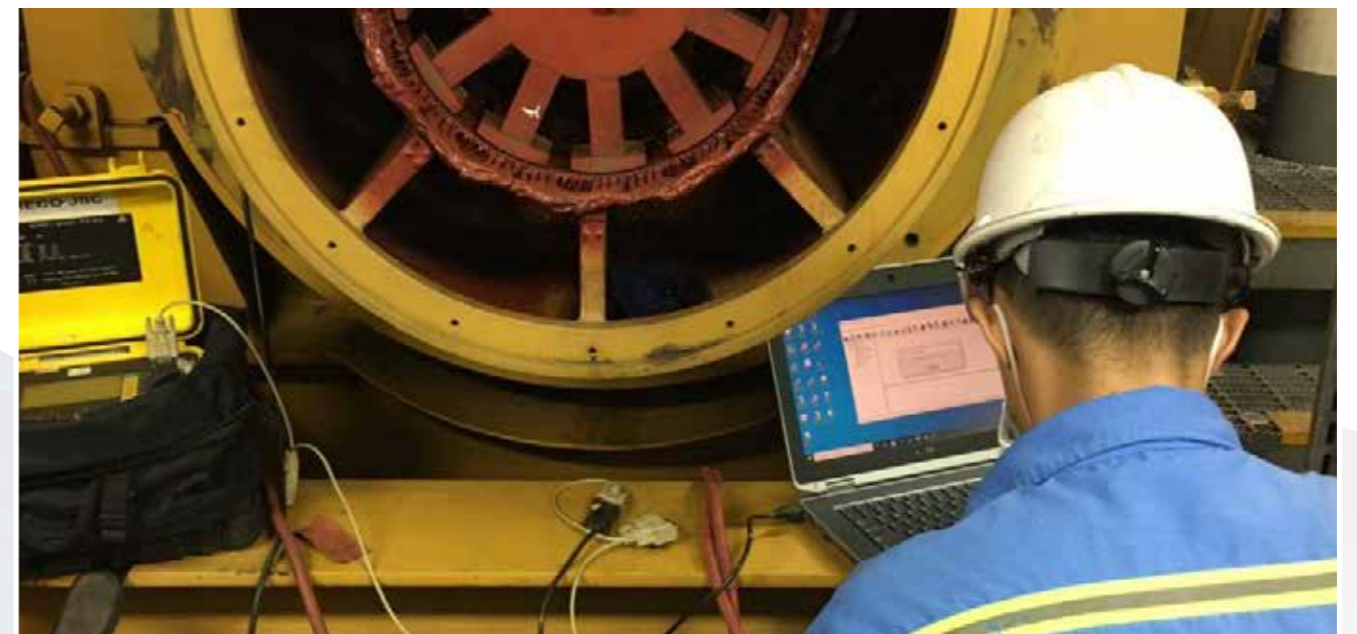
Hanoi Electrical Mechanical Company Limited - HECO, formerly a branch of Hanoi Electromechanical Manufacturing Joint Stock Company - HEM, was established on June 21st, 2002. HECO is a large-scale motor manufacturing and assembly unit for the Southern market.

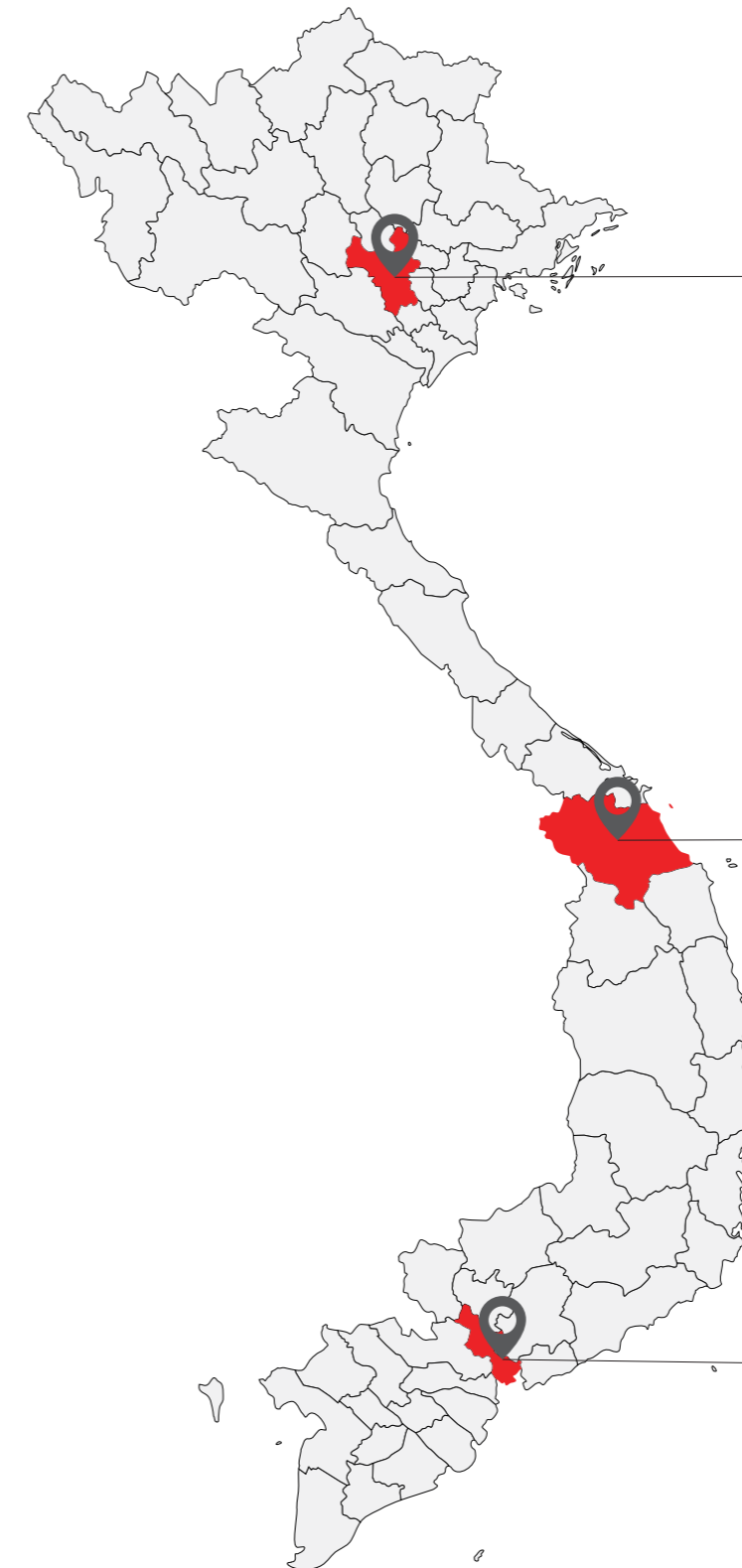
To meet the market demand along with the company's development, on January 3rd, 2007 from the branch, HECO has grown and developed into Hanoi Electrical Mechanical Co., Ltd - HECO today.

HECO's main fields:

- Providing maintenance and repair services for large-power electric motors, generators with medium and low voltage ranges in all fields.*
- Producing and trading electric motor products.*

With the goal of being the leader in the southern market for electrical machine repair services, HECO maximizes all resources, innovates technology, commits to provide the best services for customers and partners.





- ▶ HANOI ELECTRO - MECHANICAL MANUFACTURING JSC (HEM)
- ▶ ELECTRIC MOTOR FACTORY

▶ HEM - SERVICE WORKSHOP



- ▶ HANOI ELECTRICAL MECHANICAL COMPANY LIMITED (HECO)
- ▶ SOUTHERN AREA WAREHOUSE

 **THÔNG TIN CÔNG TY**
COMPANY INFORMATION

- Trade name:** Công ty TNHH Điện cơ Hà Nội/ Ha Noi Electrical Mechanical Company Limited
- Line of Business:** Electrical Machine Services & Associated Solutions provider
- Establishment:** June 21st 2002 (a Branch of Hanoi Electromechanical Manufacturing JSC)
- Representative:** Ngo Van Man - Director
- Ownership:** Hanoi Electromechanical Manufacturing JSC
- Certificates:** ISO 9001:2015, EASA standard AR 100-2020
- Core business:** Motors, Services, Gear Boxes, Solutions
- Address:** Lot J12 (a,b,c) - Street No.10 – Le Minh Xuan Industrial Park – Binh Chanh District - Ho Chi Minh City – Viet Nam
- Tel:** 028 3766 1690
- Hotline:** 093 668 2129 - 0906 923 660
- Email:** info@heco.com.vn
- Website:** www.heco.com.vn

LỊCH SỬ HÌNH THÀNH & PHÁT TRIỂN
COMPANY HISTORY

2002

- Branch of HEM
- Manufacturing electric motors up to 315kW



- HECO has grown and developed into HECO JSC
- Manufacturing electric motors
- Maintenance & Repair Services: HV Motors, LV Motors, Generators

2007

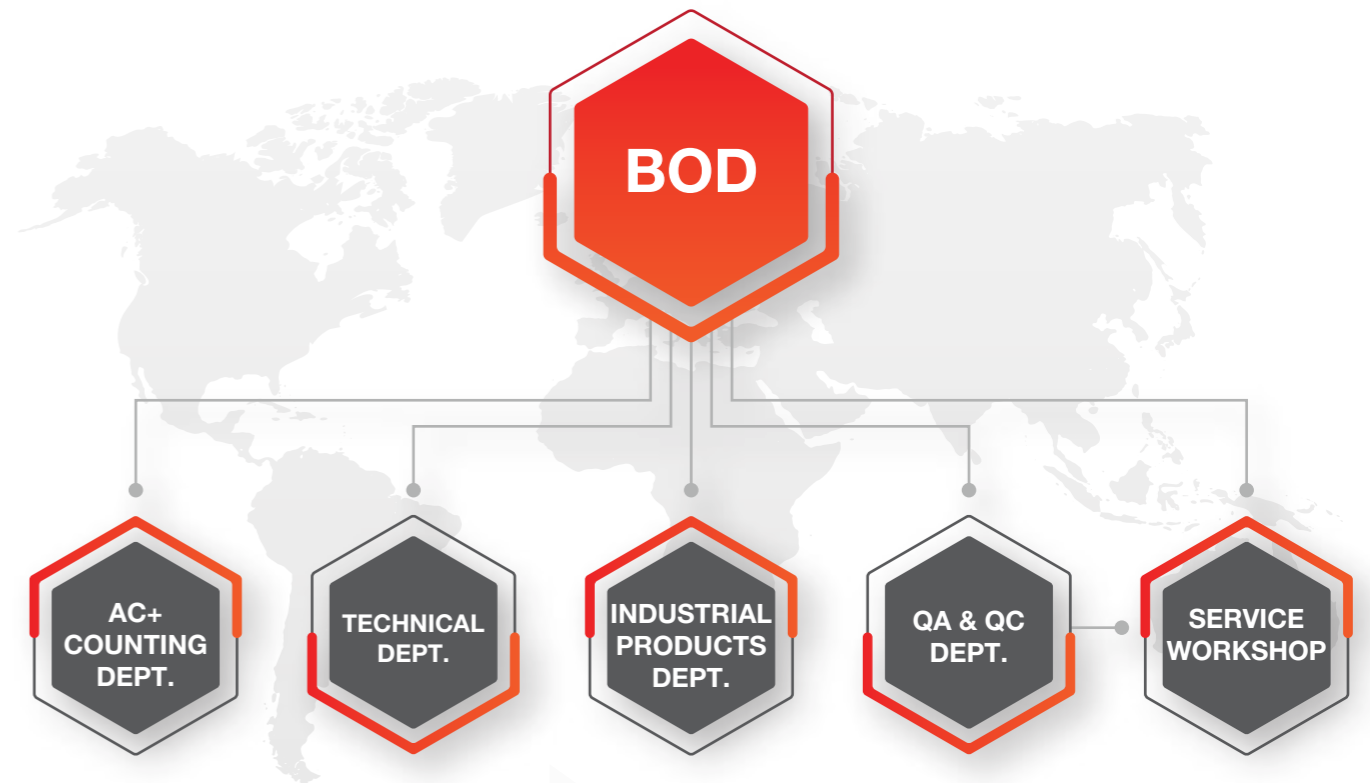


2021

- HECO JSC ▶ HECO Co. Ltd
- Trading motors
- Maintenance & Repair Services: HV Motors, LV Motors, Generators



SƠ ĐỒ TỔ CHỨC
ORGANIZATIONAL CHART



Bộ máy công ty được thành lập dựa trên nguyên tắc gọn nhẹ, phân quyền. Các phòng ban đều phụ trách từng mảng riêng. Đội ngũ công nhân làm việc theo phân công của Ban Giám đốc và các phòng ban liên quan.

The company apparatus is built on the principle of compactness and decentralization. Each department is in charge of its own functions. The staff are assigned by BOD and related departments.



👁️ TẦM NHÌN VISION

HECO phấn đấu, xây dựng thương hiệu trở thành:

- ▶ Thương hiệu hàng đầu khu vực phía Nam về dịch vụ sửa chữa, bảo dưỡng động cơ điện, máy phát điện công suất lớn.
- ▶ Nhà cung cấp tin cậy, chuyên nghiệp cho các giải pháp và sản phẩm điện tự động.

HECO strives to build a brand into:

- ▶ The No. 1 brand in the Southern region for repair+ing and maintenance of electric motors and large-capacity generators.
- ▶ Trusted and professional solution Provider in Automation.

💎 GIÁ TRỊ CỐT LÕI CORE VALUES

Đội ngũ công ty chúng tôi được xây dựng dựa trên 4 giá trị cốt lõi, tạo nên sức mạnh tập thể của HECO và là nền tảng cho sự phát triển bền vững của tổ chức, mang lại thành công cho khách hàng.

Our company team is built based on 4 core values, creating the collective strength of HECO and the foundation for the sustainable development of the organization, bringing success to customers.

- ▶ Luôn sáng tạo trong công việc/ We are creative in work
- ▶ Chất lượng và hiệu quả/ Quality and effective
- ▶ Kinh tế hơn và tiết kiệm hơn/ The more economize
- ▶ Tận tụy trong phục vụ/ The best service

🎯 SỨ MỆNH MISSION

- ▶ Cung cấp các giải pháp, sản phẩm chất lượng, hiệu quả kinh tế.
- ▶ Tạo môi trường làm việc năng động, sáng tạo, thân thiện với nhân viên.
- ▶ Cam kết tạo ra các giá trị bền vững dựa trên tinh thần hợp tác hai bên cùng có lợi.
- ▶ Luôn có trách nhiệm chia sẻ hài hòa giữa lợi ích công ty và lợi ích cộng đồng.

- ▶ Providing products and associated solutions with quality and economic efficiency .
- ▶ Working environment is dynamic, creative and friendly.
- ▶ Commit to provide sustainable value based on the WIN -WIN work.
- ▶ Conduct the responsibility for harmony with com+ munity benefits.

🏠 LĨNH VỰC KINH DOANH CORE BUSINESS





DỊCH VỤ ỦY QUYỀN

AUTHORIZATION SERVICES AND APPLICATION STANDARDS



WHAT WE HAVE



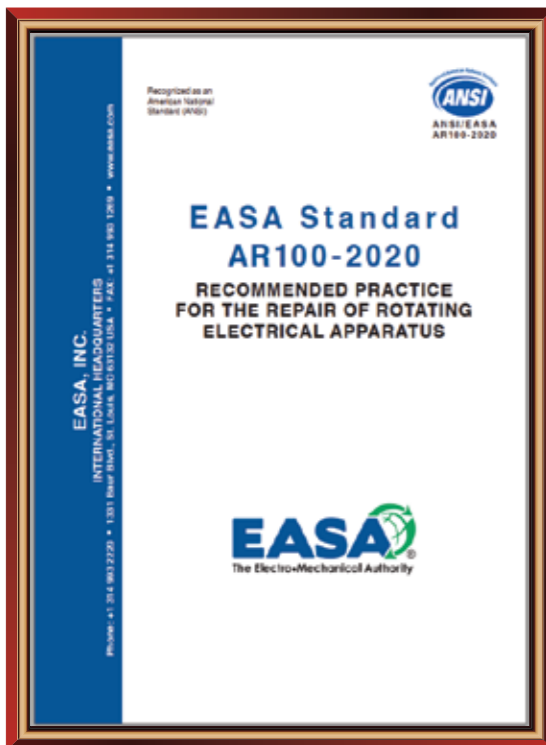
CHỨNG CHỈ ĐÀO TẠO THIẾT BỊ PHÒNG NỔ

Ex TRAINING CERTIFICATES



TIÊU CHUẨN DỊCH VỤ - HỆ THỐNG QUẢN LÝ CHẤT LƯỢNG

STANDARDS ON QUALITY MANAGEMENT AND SERVICES



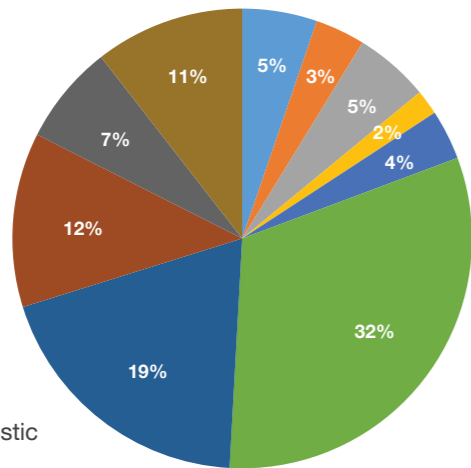
NHÂN SỰ HUMAN RESOURCES

Chúng tôi luôn lấy con người làm yếu tố trung tâm cho hoạt động và phát triển của mình. Hiện nay, công ty có đội ngũ cán bộ, công nhân viên được đào tạo và tốt nghiệp từ các trường uy tín trong và ngoài nước, với trình độ và kinh nghiệm lâu năm trong nghề, cùng thái độ làm việc nghiêm túc và tinh thần trách nhiệm cao.

We always put people in the center of our activities and development. HECO has a team of well-trained Domestically and internationally, with qualifications and long-term experience in the profession, with a serious attitude and a high sense of responsibility.

CƠ CẤU NHÂN SỰ EMPLOYEES

- Management
- Quality Assurance
- Engineering (R&D)
- Electrical
- Mechanical
- Service
- Electrical
- Mechanical
- Support functions
- Field Services, diagnostic



No. of Employees	Count
No. of Employees	36
Management	3
Quality Assurance	2
Engineering (R&D)	3
• Electrical	1
• Mechanical	2
Service	18
• Electrical	11
• Mechanical	7
Support functions	4
Field Services, diagnostic	6

QUALIFICATION OF STAFF

- ▶ Personnel adequately trained
- ▶ Knowledge for in-house repairs
- ▶ Knowledge for onsite repairs
- ▶ PC knowledge
- ▶ English knowledge
- ▶ Knowledge for mechanic and electronic



NĂNG LỰC THIẾT BỊ - NHÀ XƯỞNG
CAPABILITIES - WORKSHOP

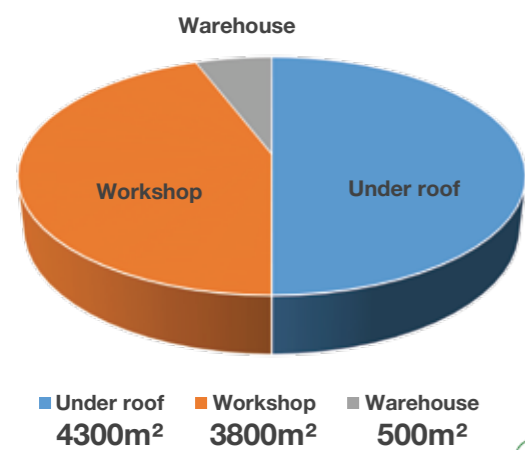
HECO đã và tiếp tục đầu tư mạnh mẽ vào máy móc thiết bị, cải tiến về công nghệ, mở rộng nhà xưởng để giúp nâng cao chất lượng sản phẩm, tối ưu hóa năng suất lao động cũng như đảm bảo an toàn cho cán bộ, công nhân viên.

HECO has been investing more and more machines, equipments, technology improvement, facilities thereby improving quality, productivity, ensure the safety environment.

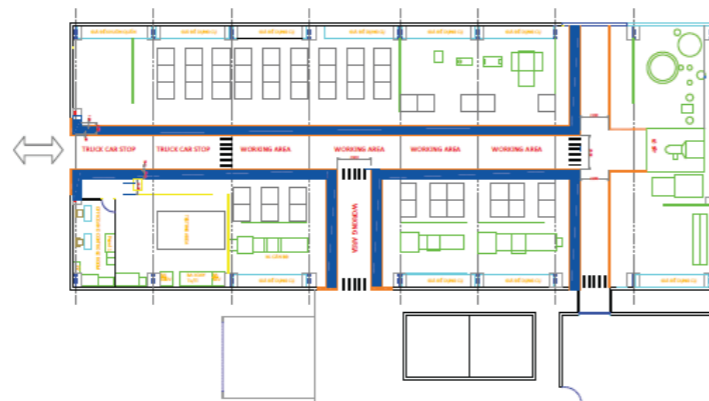




► ELECTRICAL WORKSHOP



ELECTRICAL WORKSHOP

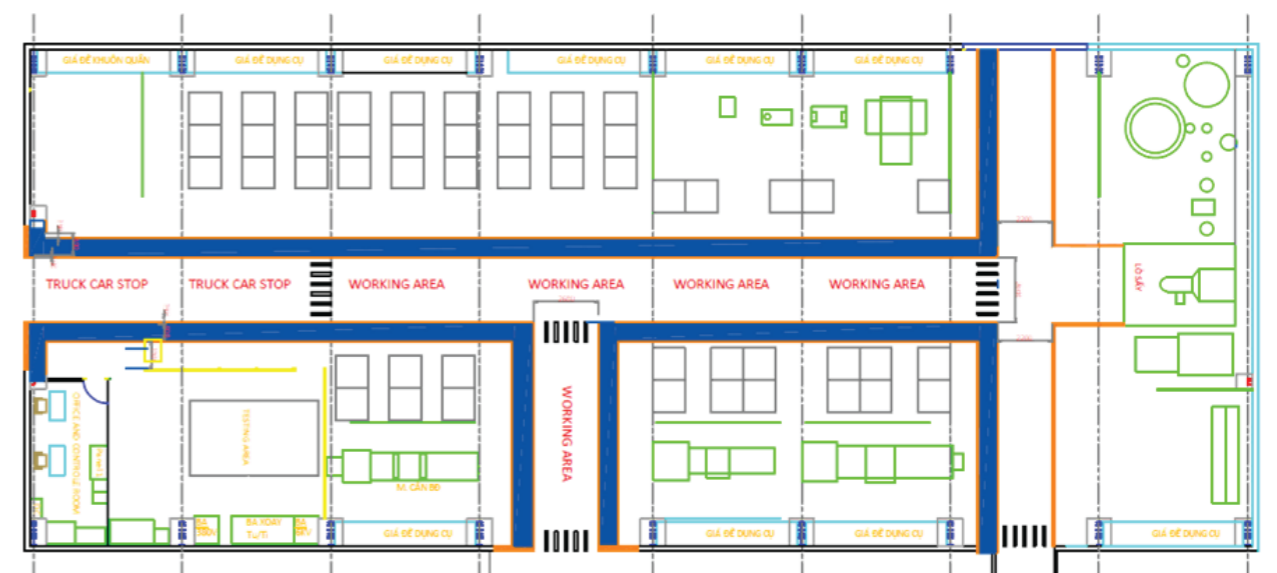
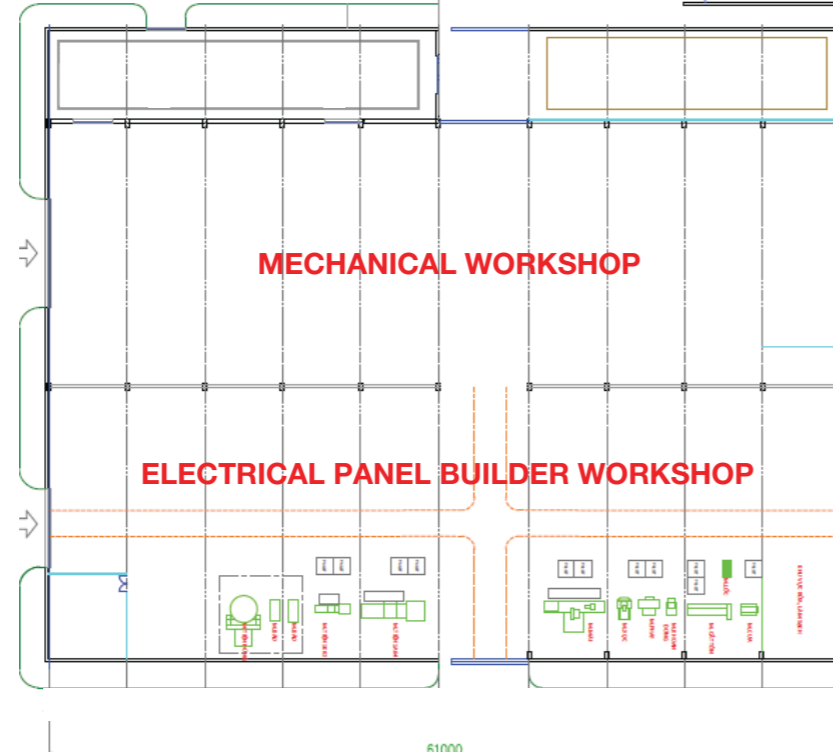


► TESTING AREA



MECHANICAL WORKSHOP

ELECTRICAL PANEL BUILDER WORKSHOP



TỔNG DIỆN TÍCH
6400m²



Thiết bị đo thông số chất lượng bộ dây động cơ - Chauvin, Pháp
The CA 6547 megohmmeter for quantitative and qualitative analysis of Winding insulation



Thiết bị đo điện trở nhỏ - Chauvin, Pháp
CA 4240 Micro-Ohmmeter- Chauvin, France



Thiết bị căn chỉnh đồng tâm trục bằng laser
Laser axial concentric alignment device



Thiết bị căn chỉnh đồng tâm Puly bằng laser
Laser pulley concentric alignment device



Thiết bị đo điện trở cách điện
Insulation resistance tester



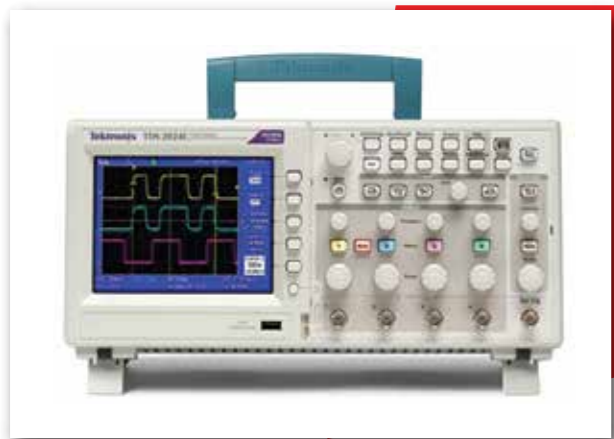
Súng đo nhiệt độ
Infrared Thermometer Gun



Thiết bị đo lưu lượng gió và đo độ rung
Wind flow and vibration measuring devices



Thiết bị cân bằng và phân tích rung động VM80
Balancer & Vibration Analyzer VM80



Thiết bị kiểm tra cách điện vòng dây
Loop Insulation Test Equipment



Thiết bị đo tổng hợp công suất WT1800
Power analyzer WT 1800



Thiết bị gia nhiệt vòng bi
Bearing heating device



Camera kiểm tra bên trong động cơ
Borescope for inspection and survey of inaccessible areas

MAINTENANCE Level 1

Onsite

- Machine is running:** (Online measuring)
- ▶ Visual inspection on foundation, external stator, cooler (if any)
 - ▶ Grease anti-friction bearings (if applicable)
 - ▶ Record and review machine running parameters
 - ▶ Vibration measurement
 - ▶ Report submission - Noise - Temperature - Voltage - Recommendation - Current - Sensors
 - ...

MAINTENANCE Level 2

Onsite

- Machine stops:** (Online/ Offline measuring)
- ▶ Disconnect and reconnect cable terminals
 - ▶ Visual inspection on foundation, external stator, main and aux termination, cooler and other accessories (if any) Refer to level 1
 - ▶ Visual inspection on commutator and carbon brushes (for DC machine)
 - ▶ Visual inspection on slip rings and carbon brushes (for slip ring machine)
 - ▶ Grease for anti-friction bearings and renew oil for self-contain sleeve bearings
 - ▶ General cleaning on terminal compartments
 - ▶ Static electric test on windings and accessories
- Machine is running:** (refer to level 1)
- ▶ Record and review machine running parameters
 - ▶ Vibration measurement Refer to level 1
 - ▶ Report submission

MAINTENANCE Level 3

 - Onsite
- In-house service

- Machine stops:**
- ▶ Disconnect and reconnect termination cables
 - ▶ Visual inspection on foundation, external stator, main and aux termination, cooler and other accessories if any
 - ▶ General cleaning on terminal compartments, end windings
 - ▶ Static electric test on windings and accessories
 - ▶ Visual inspection on end winding, lead joint, bracing
 - ▶ Visual inspection on commutator and carbon brushes (for DC machine) Refer to level 2
 - ▶ Visual inspection on slip rings and carbon brushes (for slip ring machine)
 - ▶ Dismantle and reinstallation of DE and NDE end cover for end winding access
 - ▶ Renew anti-friction bearings or inspection of sleeve bearings
 - ▶ Bearing fitting clearance check
 - ▶ Laser alignment check
- Machine is running:**
- ▶ Record and review machine running parameters
 - ▶ Vibration measurement Refer to level 1
 - ▶ Report submission

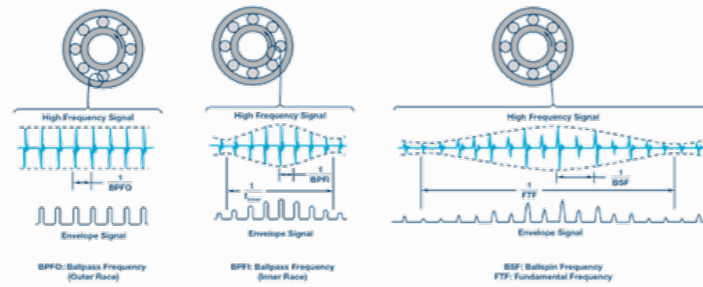
MAINTENANCE Level 4

HECO Workshop

- Machine stops:** (In-house service)
- ▶ Disconnect termination cables.
 - ▶ Dismantle DE and NDE end cover and other parts.
 - ▶ Extract rotor out from stator.
 - ▶ Visual inspection on foundation, external stator, main and aux termination, cooler and other accessories (if any).
 - ▶ Visual inspection on windings, slots wedges, lead joint, bracing and etc.
 - ▶ Visual inspection on commutator and carbon brushes (for DC machine)
 - ▶ Visual inspection on slip ring and carbon brushes (for slip ring machine)
 - ▶ Static electric test on windings and accessories.
 - ▶ Maintenance windings:
 - Cleaning on windings with AT3200CD, Lotoxane or equivalent.
 - Dry with heating ventilation system.
 - Vacuum Impregnated system, dry and varnish insulation for Windings.
 - Static electric test on windings after maintenance.
 - ▶ Dimension Inspection on Shaft and Housing, Trim and rehabilitate if out of tolerance.
 - ▶ DC Motor and Slipring Motor:
 - Sliprings/ commutator: Cleaning, machining and polishing
 - Brushes, brush holders: inspection, cleaning and maintenance
 - Change new brushes (if any)
 - ▶ Balancing Rotor refer to ISO 1940 - Grad 2.5, 1 ...
 - ▶ Bearings or sleeve bearings
 - Replace Bearings
 - Sleeve bearings: inspection, check tolerance and maintenance
 - ▶ Other parts maintenance:
 - Terminal boxes, busbar, connectors...
 - DE/ NDE Housing
 - Impellers
 - Filters
 - Etc
 - ▶ Assembly machine
 - ▶ Noload run test and check parameters
 - ▶ Repainting - Record, witness
 - ▶ Transportation to site - Acceptance
 - ▶ Installation at site and Re-alignment by Laser or dial gauge
 - ▶
 - ▶ **Machine is running:** (Commissioning)
 - ▶ Record and monitoring running parameters
 - ▶ Vibration measurement
 - ▶ Report submission

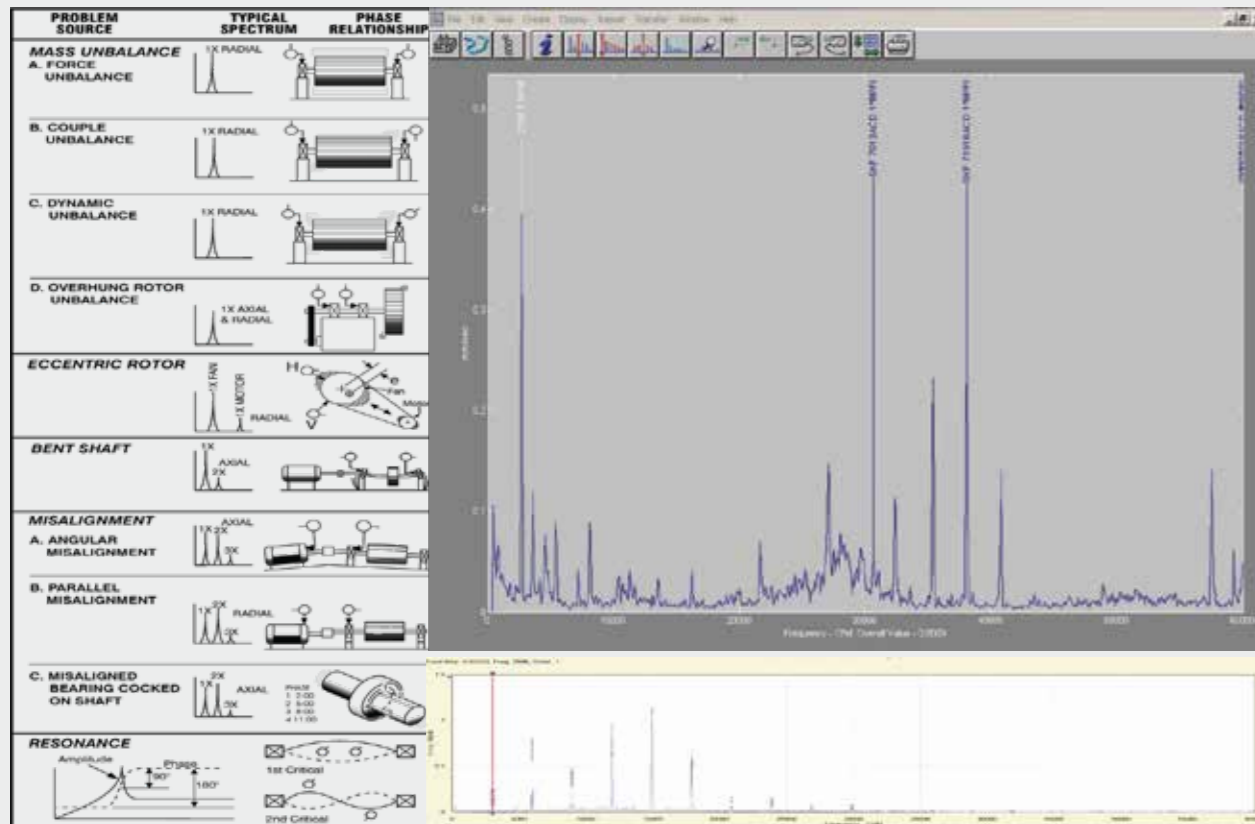
VIBRATION SPECTRUM ANALYSIS

- Misalignment Analysis
- Unbalance Analysis
- Mechanical Looseness
- Bent Shaft
- Bearing Defects
- Gears Defects
- Blades & Vanes
- Electrical problem



Phase differences reading

Position	Description	Phase Difference	Comment
V1V2	Vertical phase difference between outboard and inboard bearing	56°	The horizontal phase difference closely matches the vertical phase difference. It a sign of motor unbalance
H1H2	Horizontal phase difference between outboard and inboard bearing	55°	
V1H1	Phase difference between Horizontal and Vertical reading in outboard bearing	1°	Radial phase differences (V1H1, V2H2) are close to 0°. This is a symptom of Misalignment or a possible resonant
V2H2	Phase difference between Horizontal and Vertical reading in inboard bearing	356°	
A2A3	Axial phase difference across coupling	41°	Phase differences across coupling show sign of parallel misalignment. The phase difference across coupling in vertical (V2V3) is close to 180°. If there are misalignment the phase difference across coupling should be close to 180° (±40°-50°)
V2V3	Vertical phase difference across coupling	133°	
H2H3	Horizontal phase difference across coupling	58°	
Foot-Base NDE	Vertical phase difference between motor foot and foundation	355°	Vertical difference phase between motor foot and foundation is in phase, no sign of mechanical looseness between motor and foundation
Foot-Base DE	Vertical phase difference between motor foot and foundation	341°	



STATIC MOTOR TESTING & WINDING ANALYSIS



- Low Voltage AC Test Data
- Winding insulation resistance test
- Partial Discharge Test
- Highly Accurate Leakage Current Measurement (PI, DAR)
- Hipot Step Test
- High Frequency Surge Test
- Rotor influence check (RIC)
- Core loss test (hot spot test)

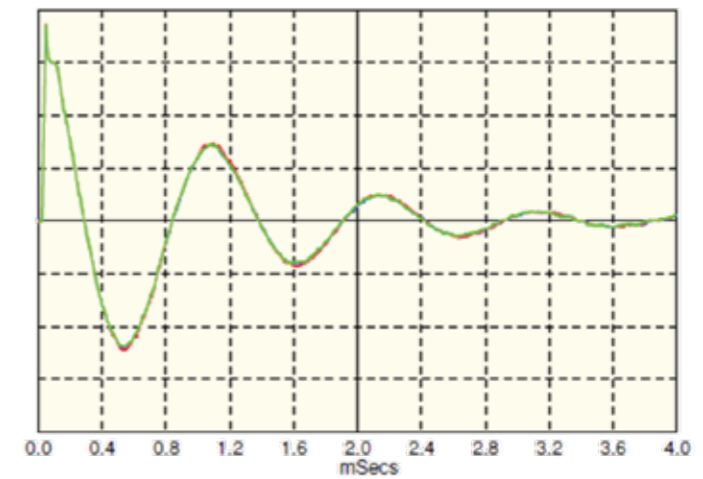


Equipment Test Report

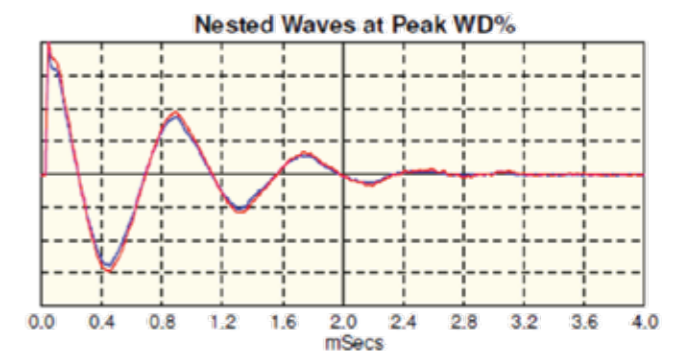
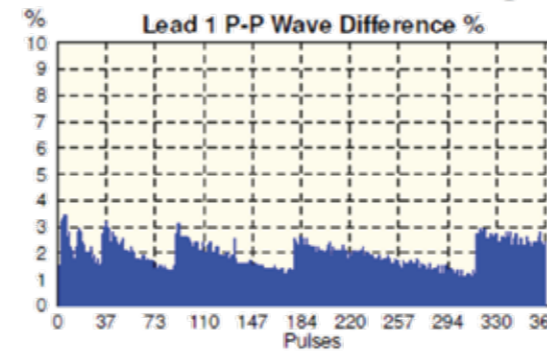
AC Off-line Surge - Summary

Recommended Voltage: 11000
 Voltage Reached:
 10870 / 10831 / 10752
 Wave Difference P-P:
 3.4% / 3.6% / 3.7%
 Wave Difference L1-L2: 2.2%
 Wave Difference L2-L3: 3.4%
 Wave Difference L3-L1: 2.8%

Surge Result: **PASS**



Surge Test Pulse-to-Pulse Results



AC MOTOR

Power:
- up to 7.500 kW

Voltage:
- up to 10.5 kV

Electric parts

- ▶ Repair or fabricate and renew Stator windings
- ▶ Repair or fabricate and renew Rotor windings (Slipring Motor)
- ▶ Repair or fabricate and renew Slipring block (Slipring Motor)
- ▶ Fabricate and replace accessories:
 - Thermal Sensors
 - Heaters
 - Cables, Terminals
 - Holder brushes, brushes, springs
 - Etc

Mechanical parts

- ▶ Machining or renew shaft, housings, bearing caps
- ▶ Repair or fabricate and renew heat exchange (air, water, oil ...)
- ▶ Repair or fabricate and renew Impellers
- ▶ Repair the housing motor
- ▶ Etc
- ▶ Report submission
- ▶ No load/load running test

DC MOTOR

Power:
- up to 1.900 kW

Voltage:
- up to 1000 V

Electric parts

- ▶ Repair or renew
 - Main Field Coils
 - Interpole Coils
 - Amature Coils (rotor coil)
 - Commutator block
 - Etc
- ▶ Replace accessories:
 - Holder brushes, brushes, springs...
 - Thermal Sensors
 - Heaters
 - Cables, terminals
 - Etc

Mechanical parts

- ▶ Machining or renew shaft, housings, bearing caps
- ▶ Repair or fabricate and renew heat exchange (air, water, oil ...)
- ▶ Repair the frame of motor
- ▶ Etc
- ▶ Report submission

EXPLOSION – PROOF MOTOR

Power:
up to 1.500 kW

Voltage:
up to 6600 V

Inspection

- ▶ Visual Inspection
- ▶ Close Inspection
- ▶ Detail Inspection
(Refer to IEC 60079)

Electric parts

- ▶ Repair or fabricate and renew Stator windings
- ▶ Replace accessories:
 - Thermal Sensors
 - Heaters
 - Cables, terminals
 - Etc

Mechanical parts

- ▶ Repair and restore flame paths on the shaft, bearing caps, housings, terminal box ... refer to IEC 60079 - 19
- ▶ Fabricate and restore shaft, housings, bearing caps
- ▶ Repair or fabricate and renew Impellers
- ▶ Repair the frame of motor
- ▶ Etc
- ▶ Report submission

GENERATOR

Power:
up to 25 MW

Voltage:
up to 6600 V

Electric parts

- ▶ Repair or renew Stator windings
- ▶ Repair or renew Rotor windings
- ▶ Repair or renew Exciter Generator windings
- ▶ Repair or renew PMG Coils
- ▶ Replace accessories:
 - Thermal Sensors
 - Heaters
 - Cables, terminals
 - Etc

Mechanical parts

- ▶ Fabricate and renew shaft, housings, bearing caps
- ▶ Repair or Fabricate and renew heat exchange (air, water, oil ...)
- ▶ Repair or Fabricate and renew Impellers
- ▶ Repair the housing Generator
- ▶ Etc
- ▶ Report submission

DỊCH VỤ TIÊU BIỂU *TYPICAL SERVICES*

▶ SỬA CHỮA ĐỘNG CƠ XOAY CHIỀU

AC MOTOR REPAIRING



STATOR WINDING

Renew Stator Windings

Power: up to 4.500 kW - Voltage: up to 13 kV

ROTOR WINDING

Renew Rotor Windings (for Slipring Motor)

Power: up to 7.500 kW - Voltage: up to 13 kV



REPLACE SHAFT

Machining and replace new shaft

Power: up to 4.500 kW - Voltage: up to 13 kV

▶ BẢO DƯỠNG ĐỘNG CƠ XOAY CHIỀU

AC MOTOR MAINTENANCE



ROTOR WINDING

- Power: up to 7.500 kW
- Voltage: up to 10.5 kV

STATOR WINDING

- Power: up to 7.500 kW
- Voltage: up to 10.5 kV

SLIP RING

- Power: up to 7.500 kW
- Voltage: up to 10.5 kV



BEFORE

AFTER

▶ SỬA CHỮA ĐỘNG CƠ MỘT CHIỀU

DC MOTOR REPAIRING



STATOR

Renew windings

+ Field windings + InterPole windings

Power: up to 1000 kW - Voltage: up to 1000 V

ROTOR

Renew Armature Windings

Commutator Maintenance

Power: up to 1000 kW - Voltage: up to 1000 V

COMMUTATOR

Replace new commutator and Armature Winding

Power: up to 1000 kW - Voltage: up to 1000 V



▶ BẢO DƯỠNG ĐỘNG CƠ MỘT CHIỀU

DC MOTOR MAINTENANCE



STATOR MAINTENANCE

- Clean - Dry - VI Varnish System - Static Test

ROTOR MAINTENANCE

Clean - Dry - VI Varnish System - Commutator maintenance - Static Test - Balance

TESTING

- No load Test
- Load Test

► SỬA CHỮA MÁY PHÁT ĐIỆN GENERATOR REPAIRING



GENERATOR
Renew Stator Windings
Power: up to 15 MVA - Voltage: up to 6600 V



GENERATOR
Renew Rotor Windings
Power: up to 15 MVA - Voltage: up to 6600 V



GENERATOR
Renew Field Exciter Rotor and Stator Windings

► BẢO DƯỠNG MÁY PHÁT ĐIỆN GENERATOR MAINTENANCE



STATOR
Checking - Cleaning - Drying - Varnish Insulation



ROTOR
Checking - Cleaning - Drying - Varnish Insulation



INSTALLATION AND ALIGNMENT
- Assemble - Laser Alignment
- No load Test - Full Load Test

► SỬA CHỮA ĐỘNG CƠ ĐIỆN PHÒNG NỔ EX MOTOR REPAIRING



Sleeve Bearing
- Visual Inspection - Detail Inspection - Runout Rotor
- Balancing



Check flame path and restore



Power: 500 kW Voltage: 6600 V
Visual Inspection - Detail Inspection - Restore shaft -
Restore bearing cap - Balance



Power: 500 kW Voltage: 6600 V
Restore Shaft and flame path



Restore Bearing cap and flame path

EX MOTOR REPAIR

Area requirement:	Zone:	Gas Group:	T-class:
			
Tag:	No tag number provided		
Description:	Mud agitator #11 motor		
Location:	Pit room		
Model/Type No.:	P4A0044512		
Manufacturer:	BALDOR, RELEENCE		
Serial No.:	F1308076558		
Ex type:	NA		
EPL/Category:	NA		
T-class:	T3C		
Gas Group:	C&D		
IP:	55		
Cert No.:	NA		
Tamb:	55 oC		
Electrical data:	10HP, 480V, 12.3A, 3Phase, 60HZ, 1760rpm, Eff 91.7%, PF83% ...		
Standards and Edition: IEC 60079-19 : 2013			
Grade of inspection: <input type="checkbox"/> Visual <input type="checkbox"/> Close <input checked="" type="checkbox"/> Detailed			

Power: 10 HP Voltage: 400 V
 - Visual Inspection
 - Detail Inspection
 - Rewinding
 - Flame path restore



Rewinding



Restore housing and flame path



Restore Shaft and flame path



KHÁCH HÀNG TIÊU BIỂU CUSTOMERS

► CEMENT



► OIL & GAS AND POWER



► STEEL



► OTHERS



ĐỐI TÁC TIÊU BIỂU PARTNERS





CÔNG TY TNHH ĐIỆN CƠ HÀ NỘI
HANOI ELECTRICAL MECHANICAL COMPANY LIMITED

Địa chỉ: Lô J12 (a,b,c) - Đường số 10 - KCN Lê Minh Xuân - Huyện Bình Chánh
- TP. Hồ Chí Minh - Việt Nam

Add: Lot J12 (a,b,c) - Street No.10 - Le Minh Xuan Industrial Park - Binh Chanh
District - Ho Chi Minh City - Viet Nam

Tel: 028 3766 1690 **Hotline:** 093 668 2129 - 0906 923 660 **Fax:** 028 3766 1689

Email: info@heco.com.vn **Website:** heco.com.vn